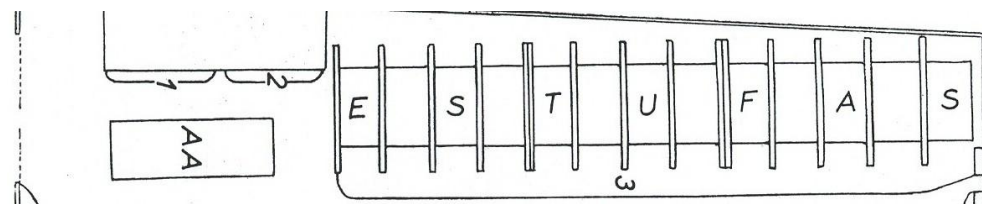
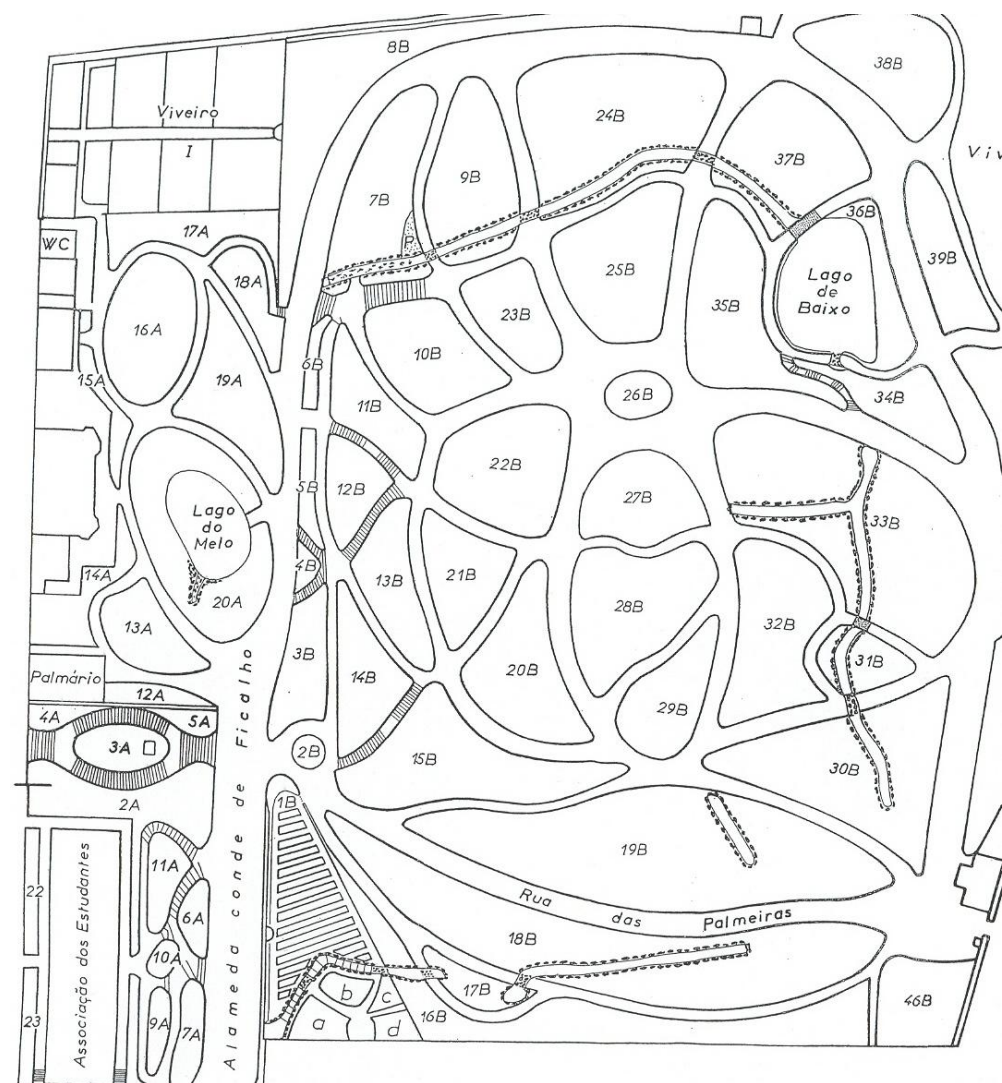


A distribuição da família **PALMAE** no Jardim Botânico concentra-se nos canteiros superiores do Arboreto (2 a 18A), ao longo da Rua das Palmeiras (18 e 19A) e no 27 e 28B. Na Classe, existem palmeiras ao longo da rua das estufas (canteiros 1 a 3).

| Espécie | Canteiros |
|---------------------------------------|----------------------------|
| <i>Archontophoenix cunninghamiana</i> | 20A |
| <i>Arenga pinnata</i> | 19A |
| <i>Brahea armata</i> | 3, 20A, 18B |
| <i>Brahea edulis</i> | 3 |
| <i>Butia eriopatha</i> | 19B |
| <i>Chamaedorea pochutlensis</i> | 18B |
| <i>Chamaerops humilis</i> | 22B, 27B, 36B, 37B |
| <i>Howea forsteriana</i> | 2A, 3A, 4A, 13A, 19B, 36B |
| <i>Livistona australis</i> | 1B, 18B, 19B |
| <i>Livistona chinensis</i> | 19A |
| <i>Phoenix canariensis</i> | 18B, 19B |
| <i>Phoenix dactylifera</i> | 19B |
| <i>Phoenix loureiroi</i> | 1Bx, 27B |
| <i>Phoenix reclinata</i> | 3B, 18B |
| <i>Phoenix rupicola</i> | 2A |
| <i>Rhopalostylis baueri</i> | 13A, 19A |
| <i>Rhopalostylis sapida</i> | 19A |
| <i>Sabal bermudana</i> | 19A |
| <i>Sabal minor</i> | 20A |
| <i>Sabal palmetto</i> | 22B |
| <i>Sabal umbraculifera</i> | 17B |
| <i>Syagrus romanzoffiana</i> | 03, 3A, 19A, 19B, 27B, 28B |
| <i>Trachycarpus fortunei</i> | 18A, 18B |
| <i>Trachycarpus martianus</i> | 15B |
| <i>Washingtonia filifera</i> | 1, 18B, 19B |
| <i>Washingtonia robusta</i> | 3, 2A, 5A, 18B, 19B |



Mapa dos canteiros 1 a 3 na 'Classe'



Mapa do 'Arboreto'